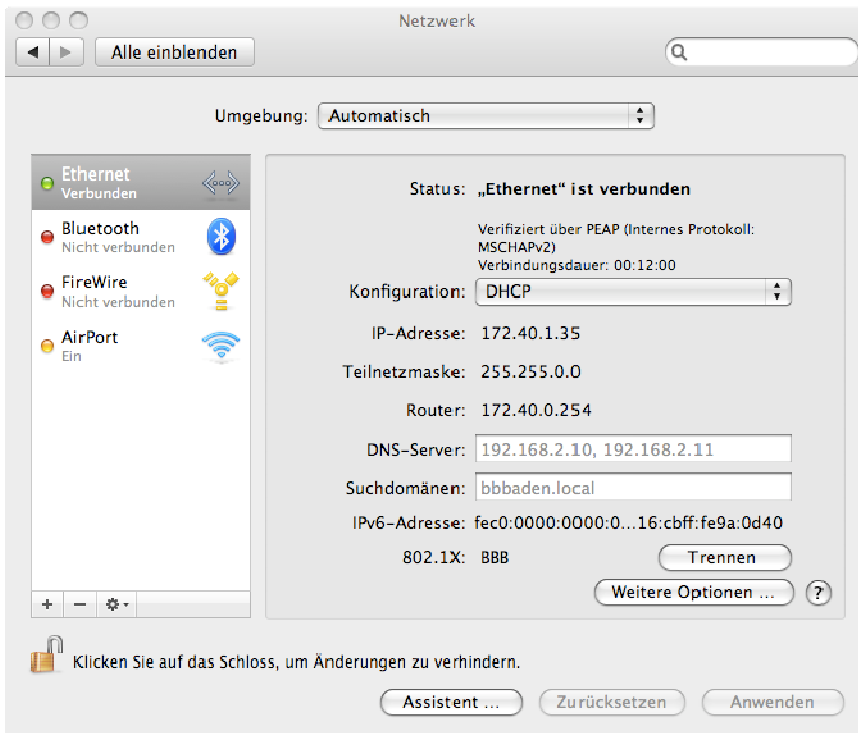
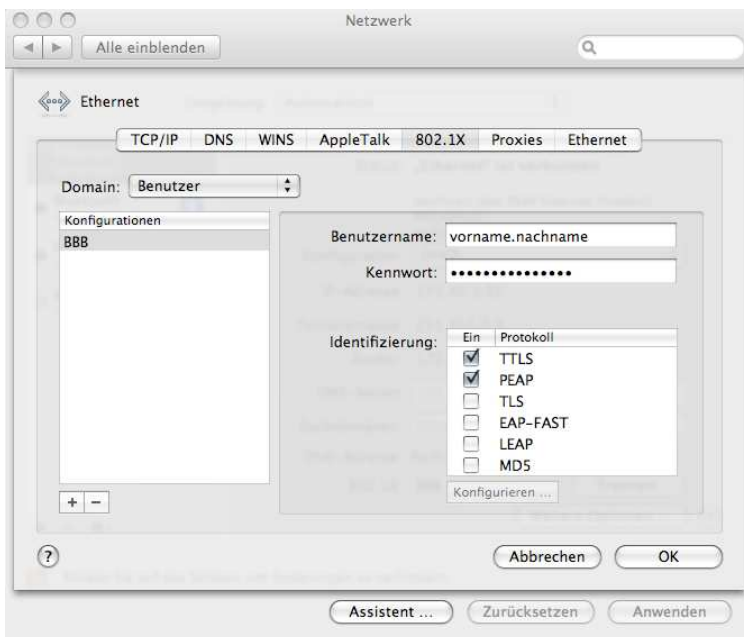


BBB Anmeldung 802.1X auf Mac OSX 10.5 (Leopard)

1. „Systemeinstellungen“ im Dock starten.
2. Netzwerk wählen und auf Ethernet klicken:



3. Auf „Weitere Optionen“ klicken danach auf das Tab „802.1X“. Wähle die Domain „Benutzer“ und erstelle mit dem „+“ Symbol eine neue Konfiguration. Nenne die Konfiguration „BBB“ und gib den Benutzernamen und das Kennwort rechts ein. Bei der Identifizierung muss PEAP aktiviert sein.



4. Auf OK klicken und bei der Ethernet-Einstellung 802.1X BBB den Button „Verbindung herstellen“ betätigen.