

## Drucker im BBB Netz

### 1) Allgemeine Infos

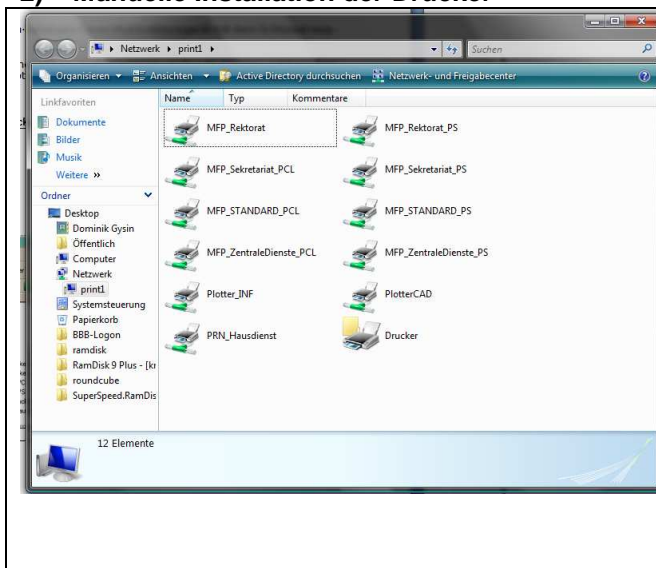
Lehrpersonen und Berufslernenden stehen zwei Druckerwarteschlangen zur Verfügung:

- MFP\_STANDARD\_PCL
- MFP\_STANDARD\_PS

Die Druckjobs kann man an einem beliebigen Canon Multifunktionsgerät mit dem Schlüssel resp. dem Schülersausweis abholen.

Auf Computern die der BBB Domäne bbbaden.local angehören werden die Drucker und Freigaben automatisch über das logon-Script geladen.

### 2) Manuelle Installation der Drucker



1. Gehen Sie in die Netzwerkumgebung.
2. Geben Sie in der Adresszeile ein `\\print1`
3. Geben Sie Ihre BBB Zugangsdaten ein:

*bbbaden.local\Vorname.Nachname*  
*Passwort*

Eine Auflistung der Drucker wird angezeigt.

4. Doppelklicken Sie auf den Drucker *MFP\_STANDARD\_PCL* oder *MFP\_STANDARD\_PS*
5. Bestätigen Sie die Installation des Druckertreibers
6. Nach anzeige der Druckerwarteschlange ist der Drucker einsatzbereit