

## Drucker verbinden im BBB Netz

### 1) Allgemeine Infos

Lehrpersonen und Berufslernenden stehen zwei Druckerwarteschlangen zur Verfügung:

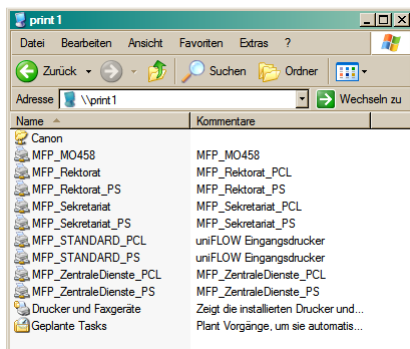
- MFP\_STANDARD\_PCL
- MFP\_STANDARD\_PS

Die Druckjobs kann man an einem beliebigen Canon Multifunktionsgerät mit dem Schlüssel resp. dem Schülersausweis abholen.

Auf Computern die der Domäne bbbaden.local angehören werden die Drucker und Freigaben automatisch über das logon-Script geladen.

### 2) Manuelle Installation der Drucker

1. Gehen Sie in die Netzwerkumgebung.



2. Geben Sie in der Adresszeile ein **\\print1**

Eine Auflistung der Drucker wird angezeigt.

3. Doppelklicken Sie auf den Drucker **MFP\_STANDARD\_PCL** oder **MFP\_STANDARD\_PS**

4. Der Drucker ist nun installiert