

BBB E-Mail

1) Möglichkeiten

Die BBB stellt drei verschiedene Möglichkeiten zur Verfügung um Email zu nutzen:

- Webmail
- Secure POP / SMTP
- Exchange-Anbindung (RPC over HTTPS)

Webmail und Exchange-Anbindung können auch problemlos zusammen genutzt werden.

2) Vor- und Nachteile

Webmail:	<ul style="list-style-type: none">+ überall nutzbar, wo ein aktueller Webbrowser zur Verfügung steht+ Mail bleiben auf dem Server gespeichert+ kann zusammen mit Exchange-Anbindung genutzt werden+ Mail werden gesichert durch die BBB (Backup)- Speicherkapazität auf dem Server ist beschränkt- Attachments stehen nicht lokal zur Verfügung, können aber heruntergeladen werden
SecurePOP / SMTP:	<ul style="list-style-type: none">+ Mail und Attachments stehen lokal zur Verfügung- Zugriffe von verschiedenen Clients aus umständlich
Exchange Anbindung:	<ul style="list-style-type: none">+ Mail und Attachments werden repliziert, sind also gleichzeitig auf Server und Client vorhanden+ Mail werden gesichert durch die BBB (Backup)- Speicherkapazität auf dem Server ist beschränkt- Funktioniert nicht (oder nur eingeschränkt) mit Linux und Mac

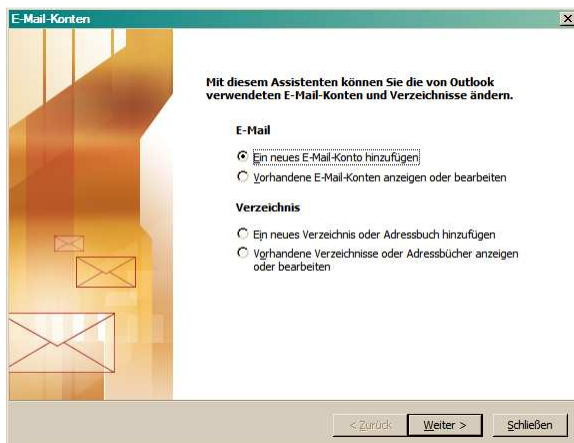
Die BBB Informatik empfiehlt die Variante Webmail allenfalls zusammen mit Exchange Anbindung zu nutzen.

3) Webmail

Geben Sie im Webbrowser ein <https://mail.bbbaden.ch> oder benutzen Sie den Link *mail* auf der BBB Webseite.

4) Konfiguration SecurePOP / SMTP mit Outlook 2003

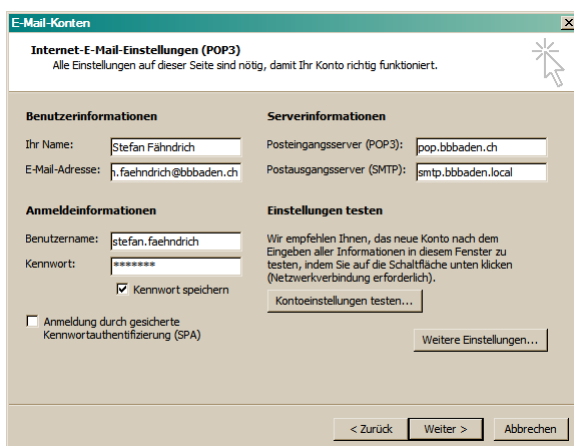
1. Starten Sie den Assistenten für die Mailkonfiguration. Falls Sie Outlook 2003 zum ersten Mal benutzen wird der Assistent automatisch gestartet. Andernfalls starten Sie den Assistenten via Systemsteuerung ☞ Mail.



2. Fügen Sie mit Hilfe des Assistenten ein neues Konto hinzu oder bearbeiten Sie ein vorhandenes Konto.



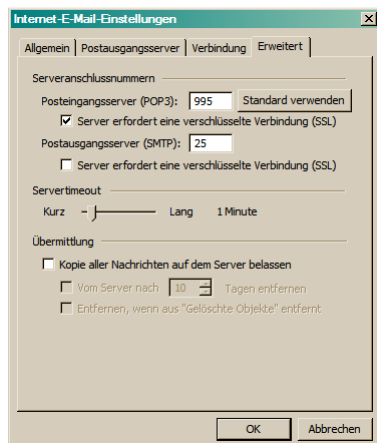
3. Wählen Sie als Servertyp *POP3* aus.



4. Geben Sie folgende Informationen ein:
 - Ihr Name: *Vorname Nachname*
 - E-Mail-Adresse: *vorname.nachname@bbb Baden.ch*
 - Benutzername: *vorname.nachname*
 - Passwort: *(Domänenpasswort)*
 - Posteingangsserver: *mail.bbb Baden.ch*
 - Postausgangsserver: *smtp.bbb Baden.ch.local*

Hinweis: Den Postausgangsserver müssen Sie ihrem aktuellem Netzwerk anpassen (Bsp.: smtp.bbb Baden.ch.local für BBB Netz, smtp.hispeed.ch für Cablecom etc.)

5. Klicken Sie auf *Weitere Einstellungen...*



6. Gehen Sie auf das Register *Erweitert*.
7. Aktivieren Sie die Option *Server erfordert eine verschlüsselte Verbindung*.

Der Port für den Posteingangsserver sollte nun auf 995 stehen.

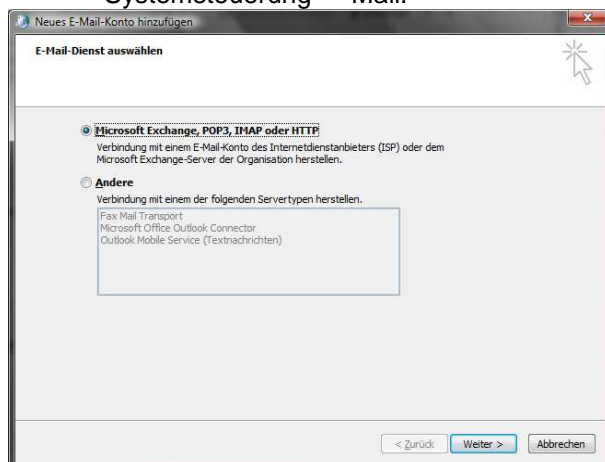
8. Klicken Sie auf *OK* und danach auf *Weiter* um die Konfiguration zu speichern.



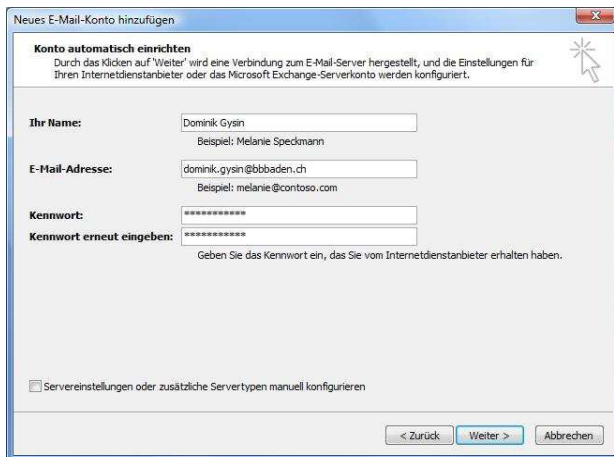
9. Klicken Sie auf *Fertigstellen* um die Kontoeinrichtung abzuschliessen

5) Konfiguration Exchange-Anbindung mit Outlook 2007

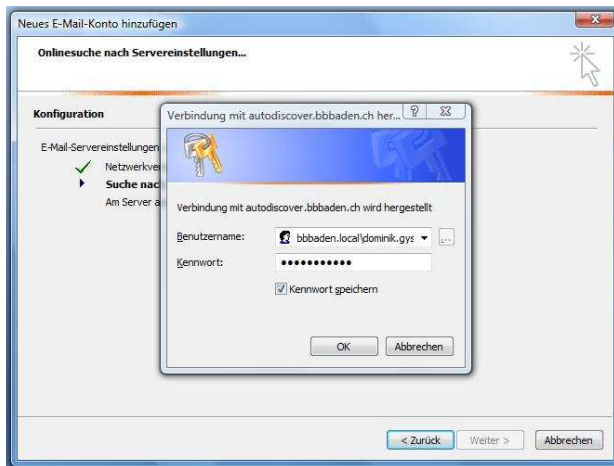
1. Starten Sie den Assistenten für die Mailkonfiguration. Falls Sie Outlook 2003 zum ersten Mal benutzen wird der Assistent automatisch gestartet. Andernfalls starten Sie den Assistenten via Systemsteuerung Mail.



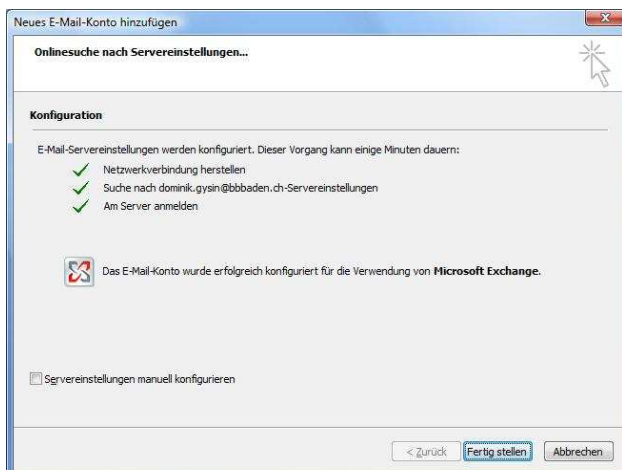
2. Fügen Sie mit Hilfe des Assistenten ein neues Konto hinzu.
3. Wählen Sie als Servertyp *Microsoft Exchange Server*.



4. Geben Sie Ihren Vornamen und Nachnamen ein
5. Geben Sie Ihre E-Mail Adresse ein (Bsp: dominik.gysin@bbbaden.ch)
6. Geben Sie Ihr BBBaden Domänen Passwort ein
7. Geben Sie das Passwort zur Bestätigung erneut ein
8. Klicken Sie auf *Weiter*
9. Es werden nun die Konfigurationseinstellungen automatisch eingestellt



10. Geben Sie im Feld Benutzername *bb Baden.local/vorname.nachname* ein (Bsp: bb Baden.local\dominik.gysin)
11. Geben Sie Ihr BBBaden Domänen Passwort ein und setzen Sie den Haken bei Passwort speichern



12. Klicken Sie auf *Fertig stellen*
13. Ihre Outlook Exchange Anbindung ist nun fertig eingerichtet



Falls Sie nicht an der Domäne BBBADEN.LOCAL sind müssen Sie sich beim Start von Outlook anmelden.

- Geben Sie als Benutzername ein:
bb Baden.local/vorname.nachname
- Geben Sie Ihr Passwort ein.
- Klicken Sie auf *OK* um sich anzumelden.

Falls Sie an der Domäne BBBADEN.LOCAL sind wird die Anmeldung automatisch erledigt.