



### Anmelden / Drucken / Kopieren / Scannen

1. Melden Sie sich bitte mit Ihrer Kopierkarte an



Powerknopf

Kartenleser zum an  
und abmelden

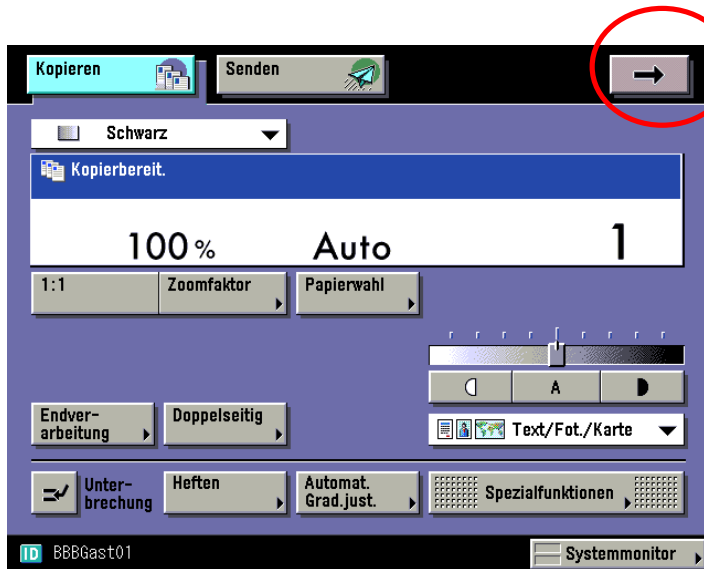
### 2. Auswahl der Druckaufträge



Guthabenanzeige

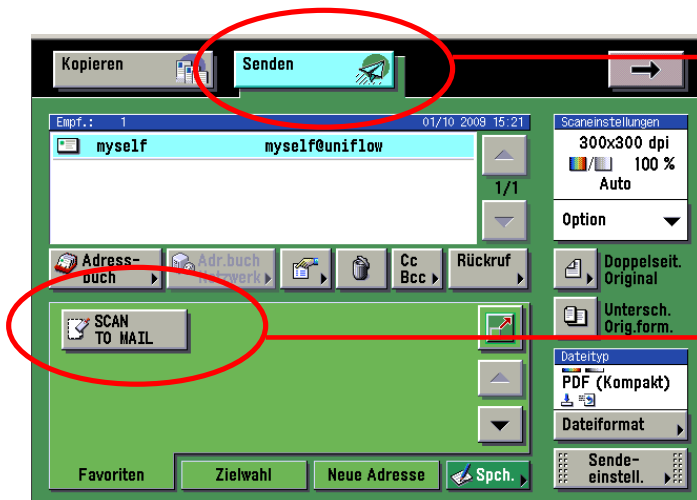
Alle Druckaufträge  
Auswählen danach  
Drucken +  
Löschen anwählen

### 3. Kopieren



Anwählen um zum Kopierdisplay zu gelangen

### 4. Scannen



Zum Scannen Sendentaste anwählen

Diese Taste anklicken um sich ein Dokument als E-Mail zu scannen