


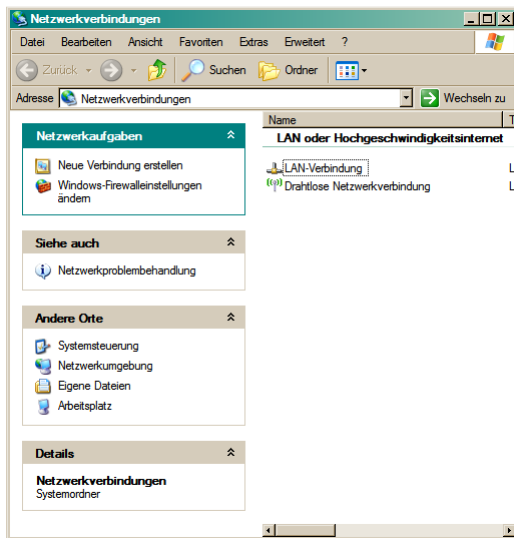
# BBB VPN

## 1. Grundlagen

VPN (Virtual Private Network) ermöglicht die Nutzung des BBB-Netzwerkes von Zuhause aus. Es stehen die gleichen Ressourcen zur Verfügung wie beim Zugriff aus einem Schulzimmer.

## 2. Konfiguration

1. Starten Sie die VPN-Konfiguration via Systemsteuerung  Netzwerkverbindungen



1. Klicken Sie auf *Neue Verbindung erstellen*.

Der Assistent für Netzwerkverbindungen wird gestartet.



2. Klicken Sie auf *Weiter*.

**Assistent für neue Verbindungen**

**Netzwerkverbindungstyp**  
Wie möchten Sie vorgehen?

- Verbindung mit dem Internet herstellen**  
Stellt eine Verbindung mit dem Internet her, so dass Sie den Browser verwenden und E-Mail lesen können.
- Verbindung mit dem Netzwerk am Arbeitsplatz herstellen**  
Stellt eine Verbindung mit einem Firmennetzwerk (über eine DFO- oder VPN-Verbindung) her, so dass Sie von zu Hause oder unterwegs arbeiten können.
- Eine erweiterte Verbindung einrichten**  
Stellt eine direkte Verbindung mit einem anderen Computer über einen seriellen, parallelen oder Infrarotanschluss her oder richtet diesen Computer so ein, dass andere Computer darauf zugreifen können.

< Zurück   Weiter >   Abbrechen

3. Wählen Sie auf die Option *Verbindung mit dem Netzwerk am Arbeitsplatz herstellen*.
4. Klicken Sie auf *Weiter*.

**Assistent für neue Verbindungen**

**Netzwerkverbindung**  
Wie soll die Netzwerkverbindung am Arbeitsplatz hergestellt werden?

Folgende Verbindung erstellen:

- DFO-Verbindung**  
Stellt eine Verbindung über ein Modem und eine reguläre Telefonleitung oder über eine ISDN-Telefonleitung her.
- VPN-Verbindung**  
Stellt eine Netzwerkverbindung mit einer VPN-Verbindung (Virtual Private Network) über eine Internetverbindung her.

< Zurück   Weiter >   Abbrechen

5. Wählen Sie auf die Option *VPN-Verbindung*.
6. Klicken Sie auf *Weiter*.

**Assistent für neue Verbindungen**

**Verbindungsname**  
Geben einen Namen für die Verbindung mit Ihrem Arbeitsplatz an.

Geben einen Namen für die Verbindung im folgenden Feld ein.

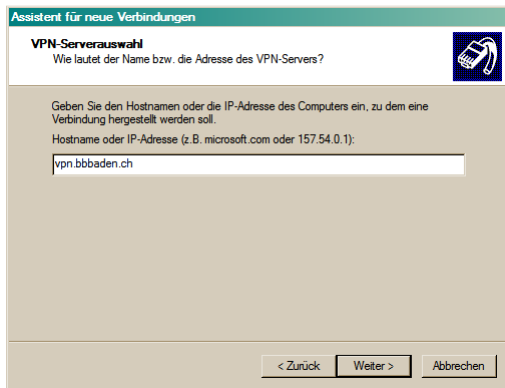
Firmenname

BBB

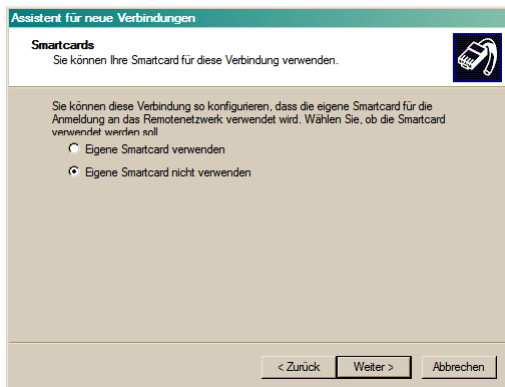
Sie können zum Beispiel den Namen Ihres Arbeitsplatzes oder den Namen des Servers, mit dem eine Verbindung hergestellt werden soll, eingeben.

< Zurück   Weiter >   Abbrechen

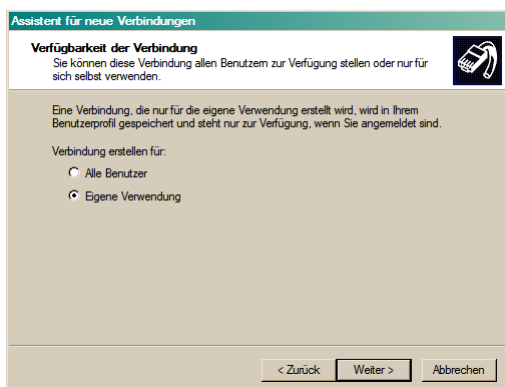
7. Geben Sie als Firmenname *BBB* ein.
8. Klicken Sie auf *Weiter*.



9. Geben Sie als Hostname *vpn.bbbaden.ch* ein.
10. Klicken Sie auf *Weiter*.



11. Wählen Sie die Option *Eigene Smartcard nicht verwenden*.
12. Klicken Sie auf *Weiter*.



13. Wählen Sie die Option *Eigene Verwendung*.
14. Klicken Sie auf *Weiter*.



15. Aktivieren Sie die Option *Verknüpfung auf dem Desktop hinzufügen*.
16. Klicken Sie auf *Fertigstellen*.



17. Geben Sie ihren Benutzernamen im Format *vorname.nachname* ein.
18. Geben Sie ihr Kennwort ein.
19. Aktivieren Sie die Option *Benutzername und Kennwort speichern für*.
20. Klicken Sie auf *Verbinden* um eine Verbindung ins BBB-Netzwerk herzustellen.