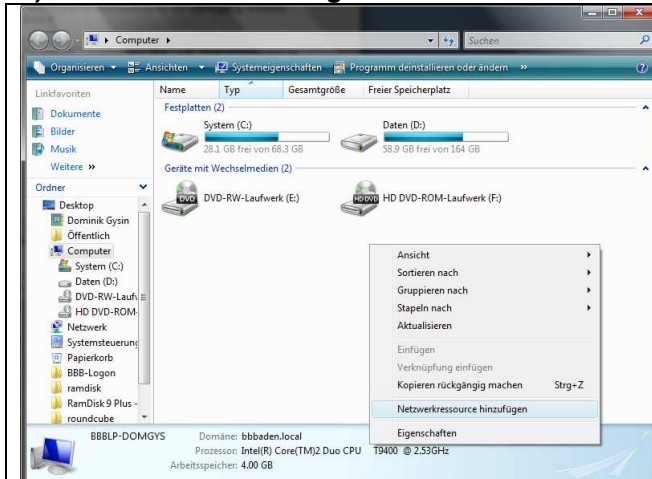


Netzlaufwerke im BBB Netz

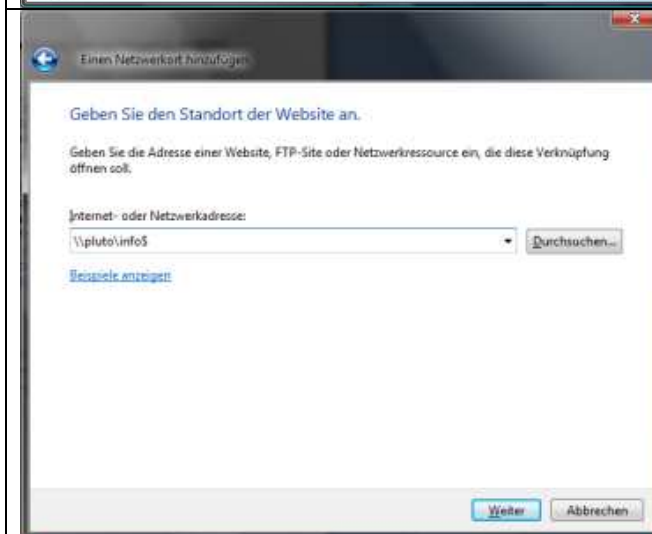
1) Allgemeine Infos

Lehrpersonen und Berufslernenden stehen verschiedene Netzlaufwerke zur Verfügung. Welche genau, ist im Dokument BBBSHares beschrieben.

2) Manuelle Verbindung der Netzlaufwerke



1. Gehen Sie auf *Start* → *Computer* (Ehemals Arbeitsplatz)
2. Klicken Sie mit der rechten Maustaste ins Freie
3. Wählen Sie den Menüpunkt *Netzwerkressource hinzufügen* aus
4. Klicken Sie auf *Weiter*
5. Wählen Sie eine *benutzerdefinierte Netzwerkressource* aus → *Weiter*
6. Geben Sie den gewünschten Netzwerkpfad ein
(\\Server\Freigabe\$)
7. zB \\pluto\info\$



8. Klicken Sie auf *Weiter*
9. Geben Sie einen gewünschten Namen ein → *Weiter*
10. Klicken Sie auf *Fertig stellen*
11. Das gewünschte Netzlaufwerk ist nun verbunden und wird geöffnet