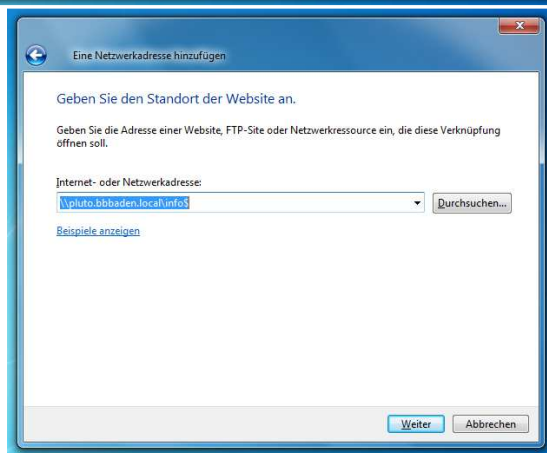
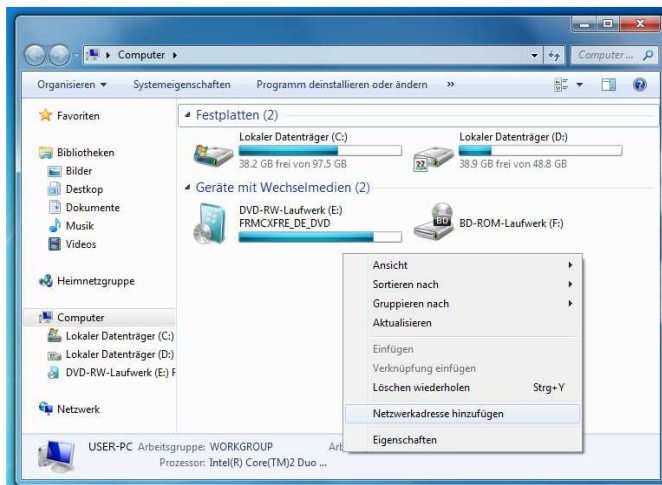


## Netzlaufwerke im BBB Netz

### 1) Allgemeine Infos

Lehrpersonen und Berufslernenden stehen verschiedene Netzlaufwerke zur Verfügung. Welche genau, ist im Dokument BBBSHares beschrieben.

### 2) Manuelle Verbindung der Netzlaufwerke



1. Gehen Sie auf **Windows-Logo** → **Computer** (Ehemals Arbeitsplatz)
2. Klicken Sie mit der rechten Maustaste ins Freie
3. Wählen Sie den Menüpunkt **„Netzwerkadresse hinzufügen“** aus
4. Klicken Sie auf **Weiter**
5. Wählen Sie eine **benutzerdefinierte Netzwerkadresse** aus
6. Klicken Sie auf **Weiter**
7. Geben Sie den gewünschten Netzwerkpfad ein (**\\Server.bbbaden.local\Freigabe\$**)
8. Klicken Sie auf **Weiter**
9. Wenn Sie aufgefordert werden sich anzumelden, geben Sie ihren Namen (in der Form: **„bbbaden.local\vorname.nachname“**) und Ihr persönliches Kennwort ein und bestätigen Sie mit **OK**.
10. Geben Sie einen gewünschten Namen für Ihre Verknüpfung ein
11. Klicken Sie auf **Weiter**
12. Klicken Sie auf **Fertigstellen**
13. Das gewünschte Netzlaufwerk ist nun verbunden und wird geöffnet